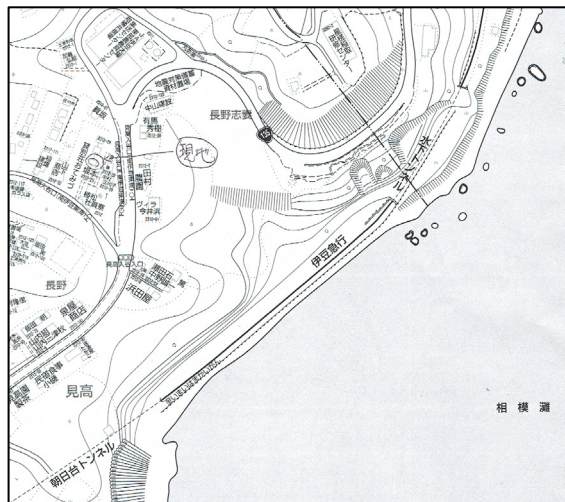
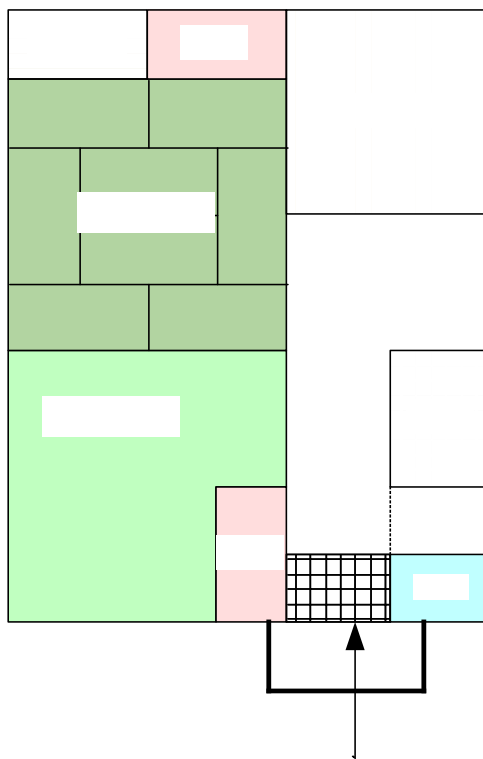


貸別荘



目当たり良好

ペット(外犬)可



現況と相違する場合には現況を優先します

物件種目	貸家		
最寄駅	伊豆稲取		
間取タイプ	3K		
賃貸条件	賃料	45000 円	
	一時金等	礼1・敷1	
所在地	静岡県賀茂郡河津町見高2312-9		
交通	伊豆急行線伊豆稲取駅よりバス10分		
	バス停より徒歩3分		
建物	建物名	貸別荘おてみず	
	構造・規模	木造 1階建	
	使用部分面積	16坪	
	間取内訳	和室8畳+和室7畳+洋室4条	
築年月		契約期間	2年
管理費等			
駐車場	1台分あり		
現況	空	入居日	相談
本体設備	LPG・電気・水道		
各戸設備			
保険	任意借家人賠償保険		
備考	水道メーターが無いため料金別途支払い		
	外で飼う犬1匹 可能です		
会員番号		物件番号	

物件番号

静岡県知事免許 (5) 第 11149 号

〒413-0503 静岡県賀茂郡河津町見高2295-281

(有)景星不動産

TEL:0558-37-0025

FAX:0558-37-0025

【客付会社様へ】

■手数料：賃料1カ月分

■取引態様： 媒介

■情報公開日：

物件所在